

De juiste gewoontes op de werkplaats (Covid-19)



Hou minstens 1,5 meter afstand van elkaar



Gebruik bij voorkeur de traphal. Hou op en neergaand verkeer gescheiden. Vermijd volle liften



Draag een mondkapje indien de afstandsregel van 1,5 meter niet gerespecteerd kan worden



Voorzie een circulatieplan als hulpmiddel om de social distancing te kunnen respecteren



Was je handen regelmatig met water en zeep



Desinfecteer regelmatig high-touch oppervlakken



Hoest of nies in je elleboog



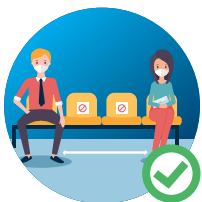
Raak gemeenschappelijke voorwerpen zo weinig mogelijk aan met je voorkeur hand



Gooi papieren zakdoeken of tissues in een afsluitbare vuilnisbak weg na eenmalig gebruik



Blijf thuis als je ziek bent



Laat voldoende lege zitplaatsen tussen jou en een andere persoon om genoeg afstand te houden



Geef geen handdruk of knuffels



Sluit het toilet-deksel vooraleer je doorspoelt



Probeer je gezicht niet aan te raken (mond, neus, ogen, enz.) ook al draag je een masker

De informatie in dit document is gebaseerd op vereenvoudigde wetenschappelijke gegevens. Het maakt geen aanspraak op volledigheid. De informatie is naar beste weten verzameld op basis van de huidige beschikbare informatie uit de volgende bronnen: Generieke gids FOD werk. Cohezio kan niet aansprakelijk worden gesteld voor schade, van welke aard ook, die voortvloeit uit het gebruik van of het vertrouwen in de informatie van dit document.