

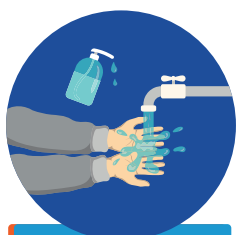
## INFORMATIONS GÉNÉRALES



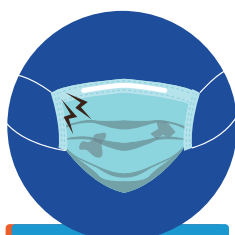
Le port d'un masque buccal ne remplace pas une bonne hygiène générale des mains et contre la toux. Les mesures de distanciation sociale et d'isolement des symptômes de Covid-19 doivent également être maintenues. Il est très important d'utiliser et de laver correctement le masque buccal lavable et de ne manipuler le masque qu'avec l'aide des élastiques.

**Pour utiliser correctement, comment faire ?**

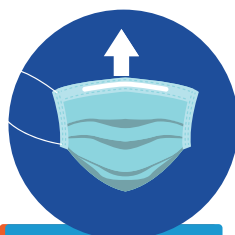
### ETAPE 1 PORTER LE MASQUE



Nettoyez vos mains avec de l'eau et du savon ou avec le gel alcoolique avant de toucher le masque.



Vérifiez que le masque est propre et n'a pas de trous ou de tâches.



Étirez le masque en positionnant avec le côté le plus rembourré vers l'extérieur.

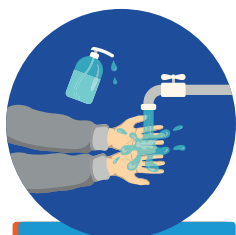


Assurez-vous que le masque couvre le nez, la bouche et le menton.



Pincez le support souple pour qu'il prenne la forme du nez.

### ETAPE 2 RETIRER LE MASQUE



Nettoyez vos mains avec de l'eau et du savon ou avec le gel alcoolique avant de toucher le masque.



Évitez de toucher la face avant du masque qui est contaminée.



Prendre et retirer l'élastique derrière les oreilles. Retirer le masque.

### ETAPE 3 LAVAGE

- ✓ Vérifier les recommandations du fabricant, si présentes.
- ✓ Laver votre masque buccal tous les jours avec du détergent approprié à une T° de minimum 60 °C
- ✓ Faire sécher le masque à l'air libre et repasser ensuite le masque
- ✓ Ne jamais porter le masque humide
- ✓ 50 lavages permettent de garder les qualités de protection du masque buccal lavable.