

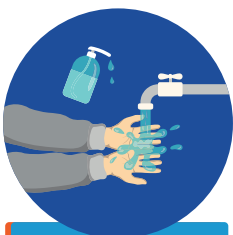
ALGEMENE INFORMATIE



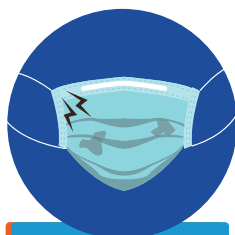
Het dragen van een mondk masker vormt geen vervanging van een goede algemene hand-en hoesthygiëne. Ook de maatregelen van social distancing en de isolatie bij symptomen van Covid-19 dienen gehandhaafd te worden. Het is zeer belangrijk om het wasbaar mondk masker op een correcte manier te gebruiken en te wassen en het masker enkel te hanteren aan de linten.

Op een correcte manier gebruiken hoe doe je dat ?

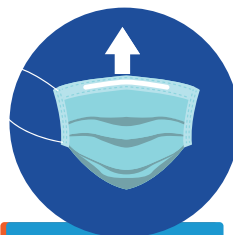
STAP 1 OPZETTEN



Handen wassen of insmeren met alcoholgel alvorens het masker aan te raken.



Proper zijn en geen gaten of vlekken vertonen.



Rek het masker op en plaats met de meest gewatteerde kant naar het gezicht.



Zorg ervoor dat het masker de neus, de mond en de kin bedekt.



Knijp in de zachte steun om de vorm van de neus aan te nemen.

STAP 2 AFZETTEN



Handen wassen of insmeren met alcoholgel alvorens het masker aan te raken.



Vermijd het aanraken van de voorkant van het masker dat vervuild is.



Neem en verwijder het elastiekje achter de oren. Verwijder het masker.

STAP 3 WASSEN

- ✓ Controleer de aanbevelingen van de fabrikant, indien aanwezig.
- ✓ Was uw mondk masker dagelijks met een geschikt wasmiddel op een temperatuur van minstens 60°C.
- ✓ Droog het masker met de lucht en strijk het masker dan.
- ✓ Draag het masker nooit nat
- ✓ Het wasbare mondk masker behoudt tot maximum 50 wasbeurten zijn beschermende kwaliteiten