

## 1. Quelle est l'utilité de la garantie soins ambulatoires ?

La garantie soins ambulatoires permet de faire face aux dépenses médicales occasionnées par des affections médicales courantes qui ne nécessitent pas une hospitalisation et qui peuvent être soignées de manière ambulatoire. Il s'agit notamment de consultations médicales, de l'achat de médicaments, de l'achat de lunettes, de soins dentaires...

## 2. Quels sont les documents que je dois transmettre à Ethias pour obtenir un remboursement ?

### 1. Les frais pharmaceutiques

- Pour obtenir un remboursement rapide, **j'utilise le code barre AssurPharma** qui permet à mon pharmacien de transmettre les BVAC\* de manière électronique au fur et à mesure de mes achats.  
Je consulte les pharmacies participantes au système : [www.abcassurance.be/assurpharma](http://www.abcassurance.be/assurpharma).  
**Attention** : lors de chaque achat, le pharmacien me remettra une copie « papier » de l'attestation BVAC. Je conserve cette copie papier, je ne l'envoie pas à Ethias.
  - Si je n'utilise pas le système AssurPharma**, je **transmets** à Ethias les attestations BVAC « en papier » délivrées par mon pharmacien à ma demande lors de mes achats.
- (\*) Une attestation BVAC est un ticket de caisse détaillé que je reçois de mon pharmacien pour pouvoir demander un remboursement auprès de la mutualité ou d'une assurance. L'abréviation BVAC signifie « Bijkomende Verzekering Assurance Complémentaire ».

### 2. Les honoraires médicaux

**J'envoie** les quittances de remboursement de la mutuelle (accompagnées éventuellement des reçus attestant du montant des honoraires réellement payés).

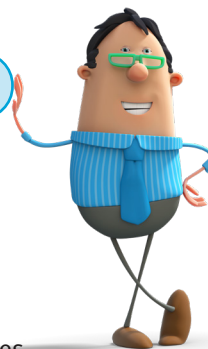
### 3. Les frais de lunettes/lentilles

**J'envoie** :

- une copie de la prescription de l'ophtalmologue ;
- la copie de la facture accompagnée du décompte d'intervention de la mutuelle ou ;
- la facture originale.

**Attention** : la facture doit être détaillée.

Elle doit mentionner la dioptrie, le prix de la monture et celui des verres.



### 4. Les prothèses dentaires

Si le travail n'a pas été réalisé, **j'envoie** un devis détaillé mentionnant :

- les dents concernées ;
- le matériel employé ;
- le prix de chaque prestation/fourniture.

Si le travail a déjà été réalisé, **j'envoie** :

- la facture détaillée
- le décompte d'intervention de la mutuelle ou à défaut l'attestation de la mutuelle précisant le motif de son refus d'intervention.

**Attention** : un accord d'intervention ne pourra être délivré qu'après analyse de mon dossier par le médecin-conseil d'Ethias.

## 5. Les traitements orthodontiques

### J'envoie :

- le plan de traitement orthodontique complet : mentionnant le diagnostic de la pathologie et décrivant le traitement prévu ;
- un devis détaillé ;
- ou la facture détaillée accompagnée d'un décompte d'intervention de la mutuelle ou, à défaut, d'une attestation de la mutuelle précisant le motif de son refus.

**Attention :** un accord d'intervention ne pourra être délivré qu'après analyse de mon dossier par le médecin-conseil d'Ethias.

### BON À SAVOIR

1. Il s'agit d'une liste non exhaustive. Si je sollicite le remboursement d'autres types de frais, je **transmets** les pièces justificatives des frais, accompagnées des éventuels décomptes d'intervention de la mutuelle.
2. Je paie toutes les factures avant de les transmettre à Ethias.
3. Les interventions sont accordées sous réserve d'acceptation de mon dossier et conformément à la convention « Soins de santé » qui me lie à Ethias.



## 3. Je transmets les documents

1. **Les frais pharmaceutiques :** je privilégie l'utilisation d'AssurPharma (transmission électronique)
2. **Les autres frais :** je privilégie leur transmission via l'**Espace Client Soins de santé** (accessible sur ordinateur, tablette et smartphone)



Je crée mon compte sur [www.ethias.be/espaceclient](http://www.ethias.be/espaceclient)

Je me connecte avec Itsme



Je découvre la vidéo de démonstration sur [www.ethias.be/sinistre\\_SDS](http://www.ethias.be/sinistre_SDS)

Code QR »»»»  
Accédez  
directement à  
l'Espace Client



3. Sinon, je **transmets** les justificatifs :
  - Via mail : [gestionsinistres@ethias.be](mailto:gestionsinistres@ethias.be)
  - Via courrier :  
Ethias  
BP 10037  
1070 Bruxelles

Je transmets **mon numéro de compte** lors de l'ouverture du dossier.

Je précise **ma référence de dossier** à chaque envoi.